

### Verlegeinfo A Römischer Verband mit 3 Formaten\*

Mit diesen Formaten erzielen Sie eine pflaster-ähnliche Verlegung, die sich hervorragend für Wege und kleine Flächen eignet.

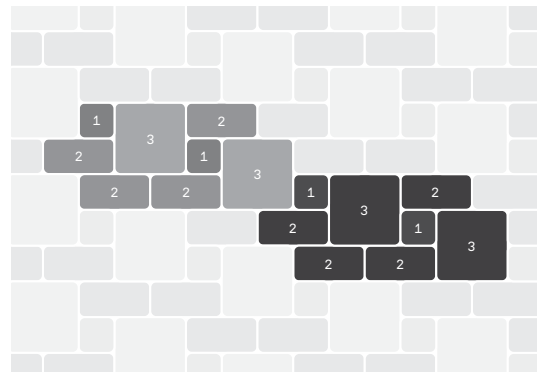
Als Basiseinheit für die Verlegung gilt ein Set. Pro Set ist die Stückzahl und Anordnung der einzelnen Formate vorgegeben. Mit unseren Planungshilfen können Sie Ihren Flächenbedarf, d.h. die Anzahl der benötigten Sets ermitteln.



#### Optischer Vorteil

Flächen im Römischen Verband sind richtungslos. Aus jedem Blickwinkel betrachtet sind keine langen durchlaufenden Fugen erkennbar.

#### Planungshilfen

Für die Kalkulation des Bodenbelages bieten wir Ihnen hier das Schema. Planungen bis 95 qm sind auf der Vorlage skizzierbar. Bitte wählen Sie die Planungshilfe passend zu Ihren Plattengrößen im 20er, 25er oder 30er Raster.



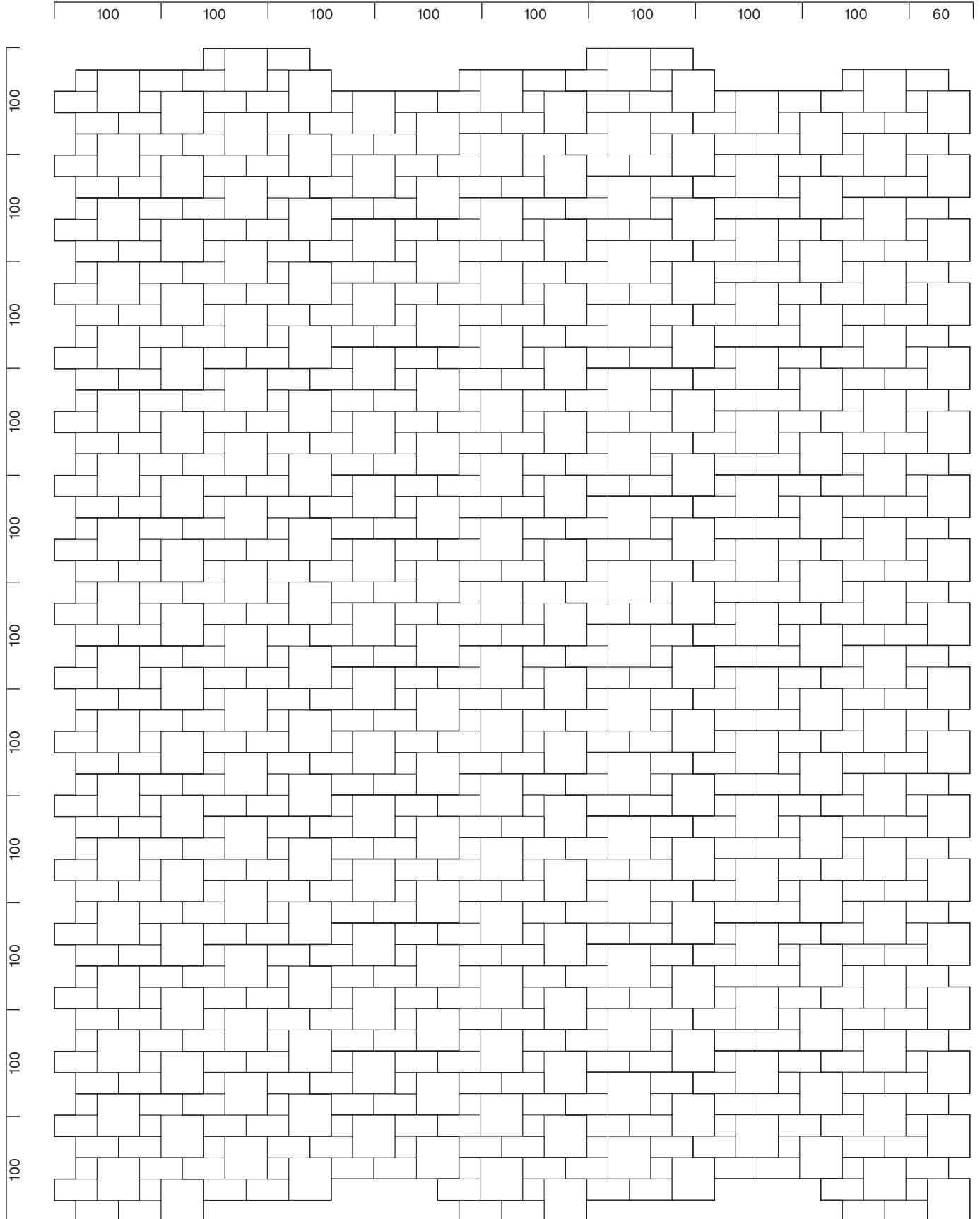
1 Set =   
1 Set = 

Format 1: 2 Stück  
Format 2: 4 Stück  
Format 3: 2 Stück

Planungshilfe A – 20er Raster  
Römischer Verband mit 3 Formaten\* M 1:50

Datum:

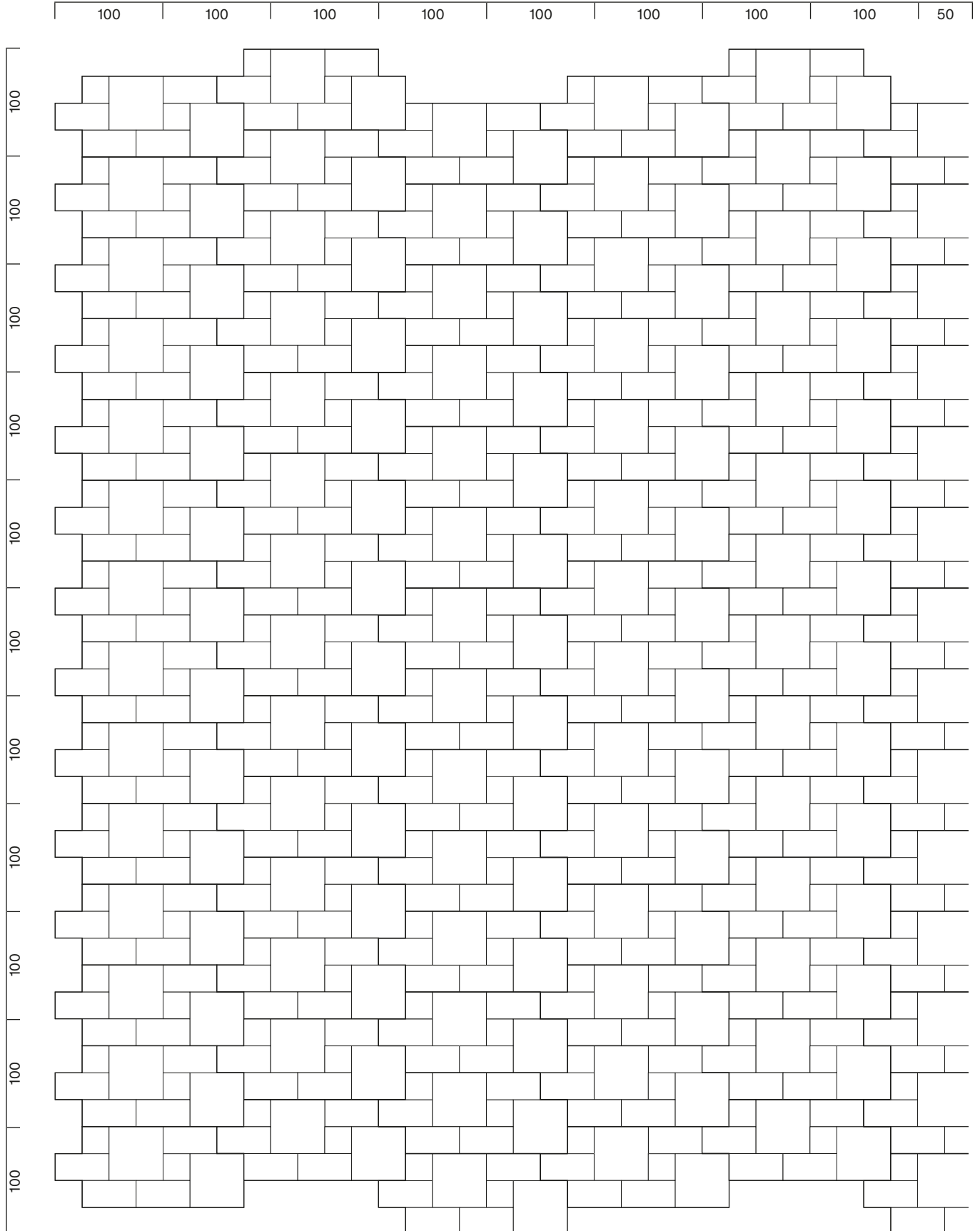
Projekt:



Planungshilfe A – 25er Raster  
Römischer Verband mit 3 Formaten\* M 1:50

Datum:

Projekt:

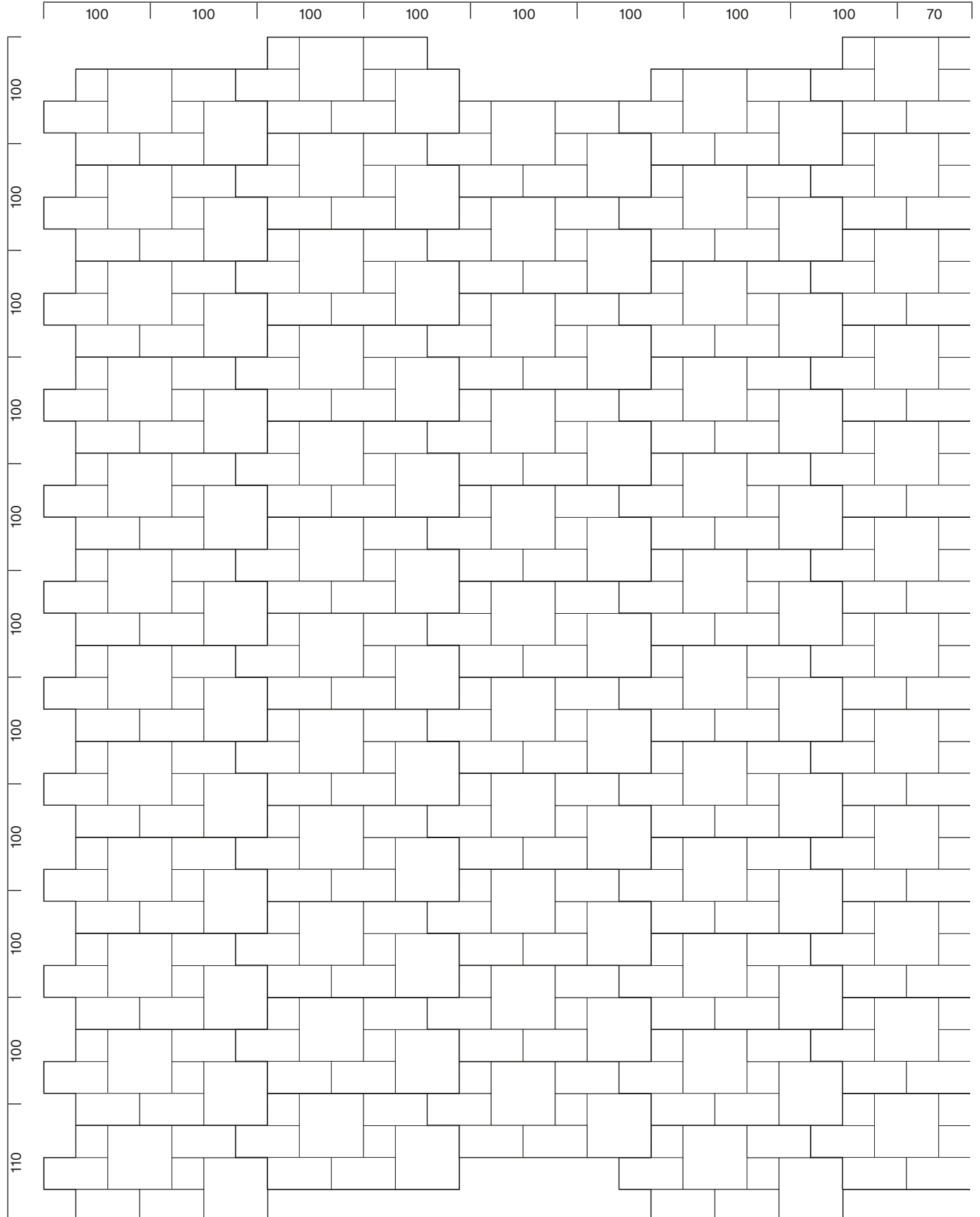


\* Gezeichnete Bodenplatten: 25,0 × 25,0 cm / 25,0 × 50,0 cm / 50,0 × 50,0 cm

**Planungshilfe A – 30er Raster**  
Römischer Verband mit 3 Formaten\* M 1:50

Datum:

Projekt:



\* Gezeichnete Bodenplatten: 30,0 × 30,0 cm / 30,0 × 60,0 cm / 60,0 × 60,0 cm